

## **Bedienungsanleitung**

für die Ablesung der Zählerstände am „intelligenten Zähler“ EMH LZQJ-XC im Zuge des Forschungsprojektes „Netz der Zukunft“



**Ihr persönlicher Service:**  
**T 0180 - 2 18 20 15\***  
**F 0180 - 2 18 20 16**  
 projekt\_ndz@eon-bayern.com  
 www.eon-bayern.com/netz-der-zukunft  
 \*dt. Festnetz: 6 ct je Anruf / Fax  
 Mobilfunk: max. 42 ct/Min.

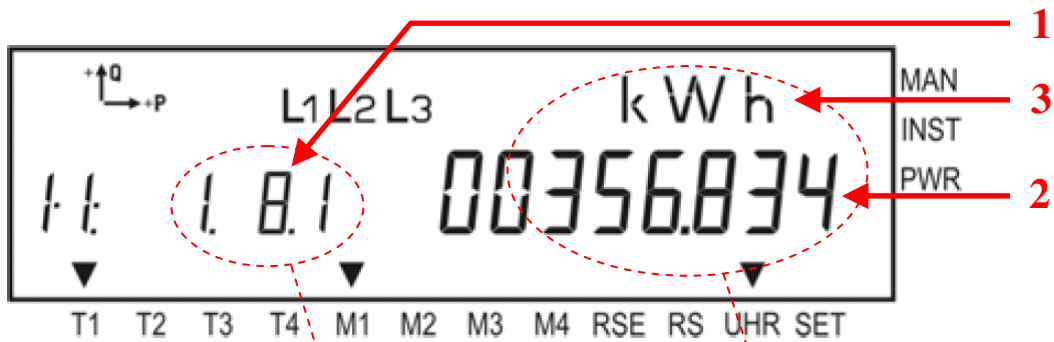
Grundsätzlich bestehen neben der Einsichtnahme der Verläufe von Wirkverbrauch und Wirklieferung im Webportal auch weiterhin die Möglichkeit die gewohnten Zählerstände direkt am Zähler abzulesen. Diese Ablesung unterscheidet sich bedingt durch den Austausch gegen den „intelligenten Zähler“ von der bisherigen, weshalb Ihnen nachfolgend zwei Möglichkeiten aufgezeigt werden.

Zusätzlich besteht die Möglichkeit sich die aktuellen Momentanwerte, z.B. der Leistung, zu betrachten. Sie können dadurch Rückschlüsse auf die Funktionstüchtigkeit Ihrer Anlage gewinnen. Beispielsweise kann die momentane Einspeiseleistung Ihrer Anlage abgerufen werden.

Möglichkeit 1: (direktes Ablesen der durchlaufenden Anzeige)

Das Display des Zählers zeigt den jeweiligen aktuellen Stand einiger fest vordefinierter Anzeigewerte in einem ständigen Durchlauf an. Der automatische Wechsel zum nachfolgenden Anzeigewert erfolgt nach etwa 10 Sekunden.

Bei den relevanten Anzeigebereichen im Display handelt es sich um die EDIS-Kennzahl (1), den zugeordneten Stand des Zählerwerks (2) und der Einheit (3).



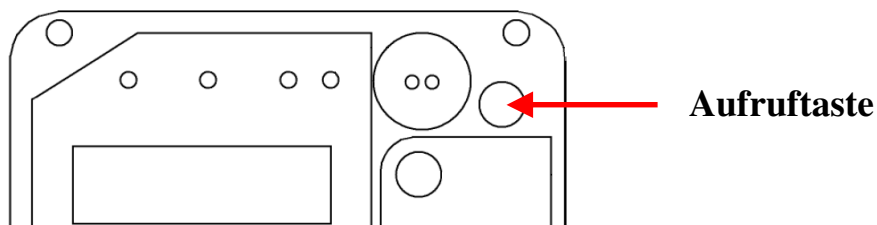
Für die Ermittlung des Zählerstandes notieren Sie sich bitte die Einzelzählerstände der nachfolgenden Kennwerte:

Bezugszähler	EDIS-Kennzahl		
	Eintarif-Zähler	1.8.1 1.8.2	<div style="border: 1px dashed red; border-radius: 50%; padding: 5px; display: inline-block;"> <b>356,834 kWh</b> </div> _____ (ET) (Eintarif ET)
	EDIS-Kennzahl		
	Doppeltarif-Zähler	1.8.1 1.8.2	_____ (HT) (Hochtarif HT) _____ (NT) (Niedertarif NT)

Einspeisezähler	EDIS-Kennzahl		
	2.8.1	_____	
	2.8.2 +	_____	_____
	1.8.1	_____	_____
	1.8.2 +	_____	_____
		_____	_____ (ET)

## Möglichkeit 2: (manuelles Ablesen)

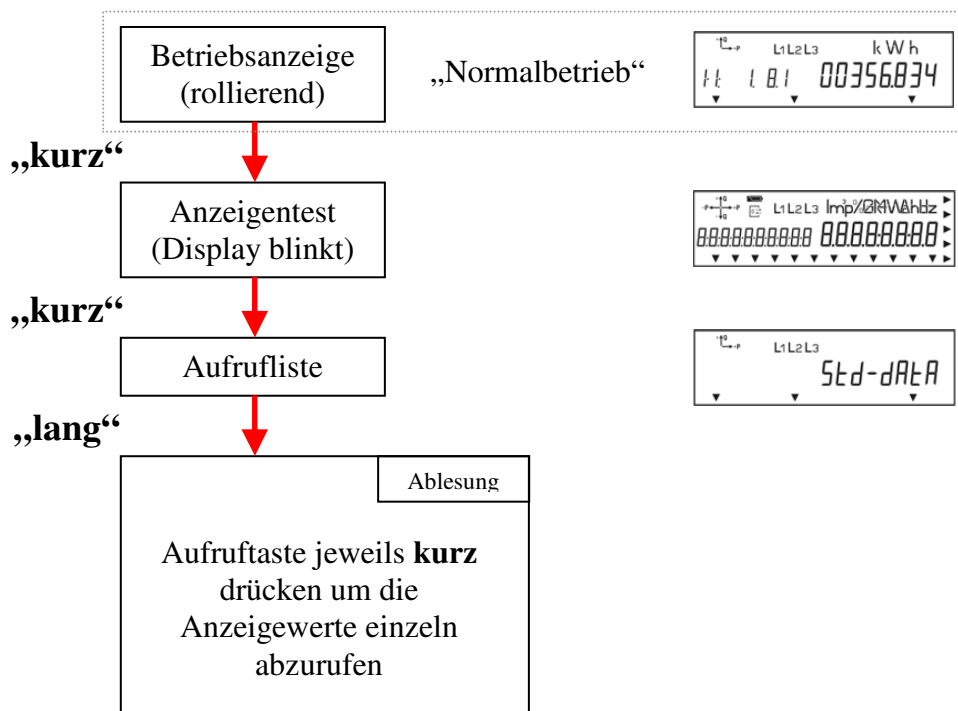
Vorteil dieser Möglichkeit ist die explizite Anwahl der einzelnen Kennzahlen und deren Anzeigewert. Eine Wartezeit wie beim Ablesen der automatisch durchlaufenden Anzeige tritt nicht auf.



### Drücken der Aufruftaste:

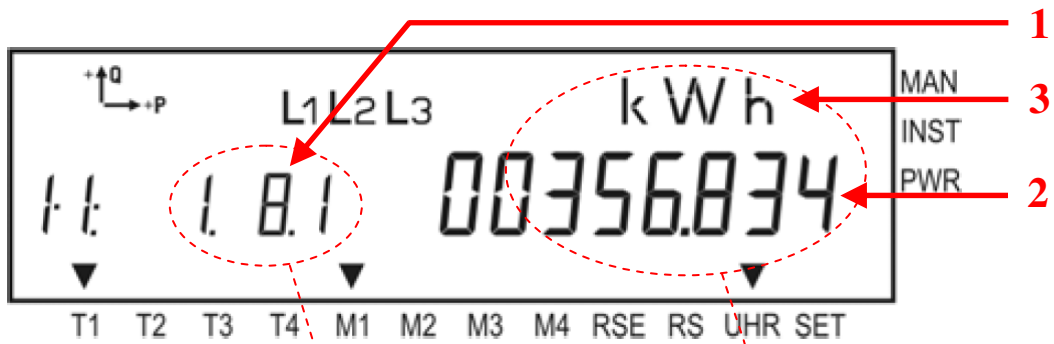
Betätigung	Dauer	Wirkung
<b>kurz</b>	kürzer als 2 sec. gedrückt halten	Aufruf des nachfolgenden Menüpunktes bzw. der nachfolgenden Displayanzeige
<b>lang</b>	zwischen 2 sec. und 5 sec. gedrückt halten	Bestätigen bzw. Eintreten in ein Untermenü
<b>sehr lang</b>	mindestens 5 sec. gedrückt halten	Rücksprung zur Betriebsanzeige

### Aufrufen der Kennzahlen und Ablesen der Anzeigewerte:



Durch **sehr langes** Drücken der Aufruftaste wird der **Ablesemodus verlassen** und es erfolgt der Rücksprung des Zählers zur regulären Betriebsanzeige.

Bei den relevanten Anzeigebereichen im Display handelt es sich um die EDIS-Kennzahl (1), den zugeordneten Stand des Zählerwerks (2) und der Einheit (3).



Für die Ermittlung des Zählerstandes notieren Sie sich bitte die Einzelzählerstände der nachfolgenden Kennwerte:

Bezugszähler	EDIS-Kennzahl		
	Eintarif-Zähler	1.8.1 1.8.2	_____ + _____ _____ (ET) (Eintarif ET)
Bezugszähler	EDIS-Kennzahl		
	Doppeltarif-Zähler	1.8.1	_____ (HT) (Hochtarif HT)
	1.8.2	_____ (NT) (Niedertarif NT)	

Einspeisezähler	EDIS-Kennzahl		
	2.8.1	_____	
	2.8.2 +	_____	
		_____ ⇒ _____	
	1.8.1	_____	
	1.8.2 +	_____	
		_____ ⇒ - _____	
		_____ (ET)	

Ermittlungskarten (für Ihre persönlichen Unterlagen):

Es handelt sich nicht um eine Ablesekarte. Die Abfrage der Zählerstände erfolgt per Zählerfernauslesung. Eine Zusendung der Ermittlungskarte an die E.ON Bayern AG ist nicht notwendig.

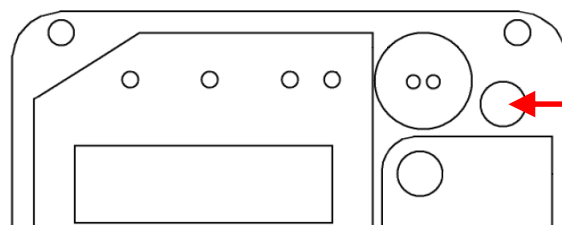
Für die Ermittlung des Zählerstandes notieren Sie sich bitte die Einzelzählerstände der nachfolgenden Kennwerte:

Bezugszähler	EDIS-Kennzahl			
	Eintarif-Zähler	1.8.1		
		1.8.2	+	
				(ET)
			(Eintarif ET)	
Bezugszähler	EDIS-Kennzahl			
	Doppeltarif-Zähler	1.8.1		
				(HT)
				(Hochtarif HT)
		1.8.2		
				(NT)
				(Niedertarif NT)

Einspeisezähler	EDIS-Kennzahl			
	2.8.1			
	2.8.2	+		
				⇒
	1.8.1			
	1.8.2	+		
				⇒ -
				(ET)

## Nutzung als Messgerät:

Der Zähler bietet die Möglichkeit die aktuellen Werte von Strom, Spannung, Leistung, etc. anzuzeigen.

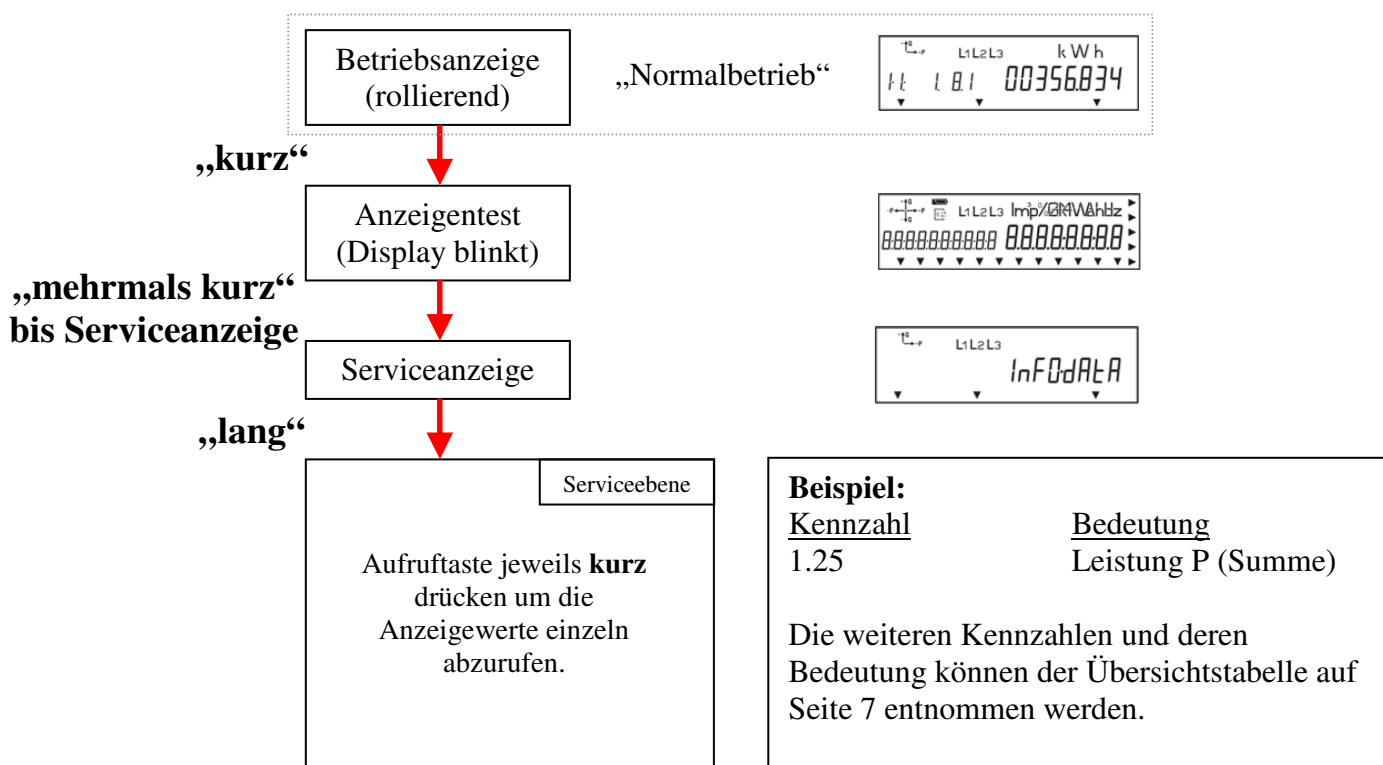


**Aufruftaste**

### Drücken der Aufruftaste:

Betätigung	Dauer	Wirkung
<b>kurz</b>	kürzer als 2 sec. gedrückt halten	Aufruf des nachfolgenden Menüpunktes bzw. der nachfolgenden Displayanzeige
<b>lang</b>	zwischen 2 sec. und 5 sec. gedrückt halten	Bestätigen bzw. Eintreten in ein Untermenü
<b>sehr lang</b>	mindestens 5 sec. gedrückt halten	Rücksprung zur Betriebsanzeige

### Aufrufen der Kennzahlen und Ablesen der Anzeigewerte:



Durch **sehr langes** Drücken der Aufruftaste wird der **Ablesemodus verlassen** und es erfolgt der Rücksprung des Zählers zur regulären Betriebsanzeige.

Übersichtstabelle: Kennzahlen und Messgrößen in der Serviceanzeige

<b>Anzeige EDIS – Kennzahl</b>	<b>Bedeutung</b>	
21.25	Leistung P Phase 1	Wirkleistung
41.25	Leistung P Phase 2	Wirkleistung
61.25	Leistung P Phase 3	Wirkleistung
1.25	Leistung P Summe	Wirkleistung
23.25	Leistung Q Phase 1	Blindleistung
43.25	Leistung Q Phase 2	Blindleistung
63.25	Leistung Q Phase 3	Blindleistung
3.25	Leistung Q Summe	Blindleistung
29.25	Leistung S Phase 1	Scheinleistung
49.25	Leistung S Phase 2	Scheinleistung
69.25	Leistung S Phase 3	Scheinleistung
9.25	Leistung S Summe	Scheinleistung
31.25	Strom I1	
51.25	Strom I2	
71.25	Strom I3	
32.25	Spannung U1	
52.25	Spannung U2	
72.25	Spannung U3	
33.25	Powerfaktor Phase 1	
53.25	Powerfaktor Phase 2	
73.25	Powerfaktor Phase 3	
13.25	Powerfaktor Summe	
14.25	Netzfrequenz	

**Ihr persönlicher Service:**

**T 0180 - 2 18 20 15\***

**F 0180 - 2 18 20 16**

[projekt\\_ndz@eon-bayern.com](mailto:projekt_ndz@eon-bayern.com)

[www.eon-bayern.com/netz-der-zukunft](http://www.eon-bayern.com/netz-der-zukunft)

\*dt. Festnetz: 6 ct je Anruf / Fax

Mobilfunk: max. 42 ct/Min.